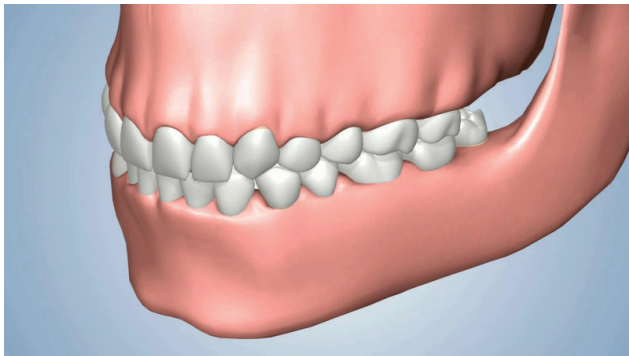
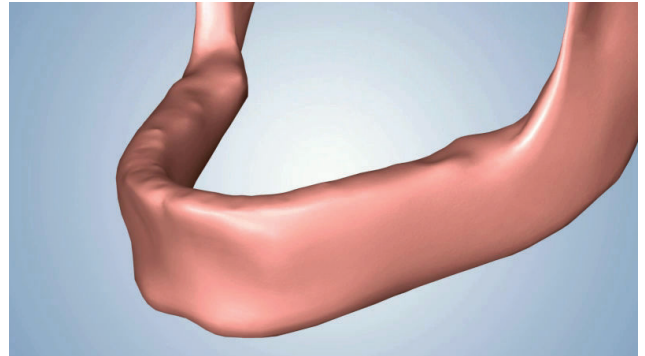


TOTALITÉ DES DENTS ABSENTES - CONSÉQUENCES

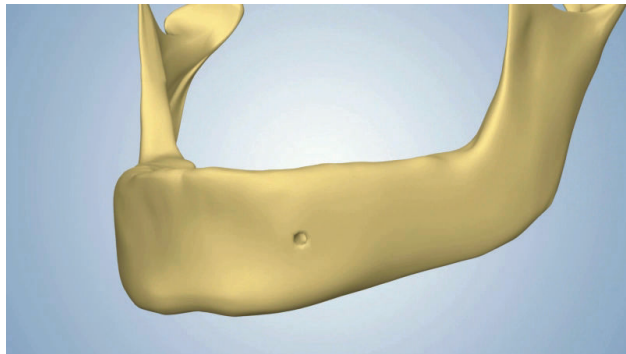
Les dents naturelles sont enracinées dans l'os de la mâchoire.



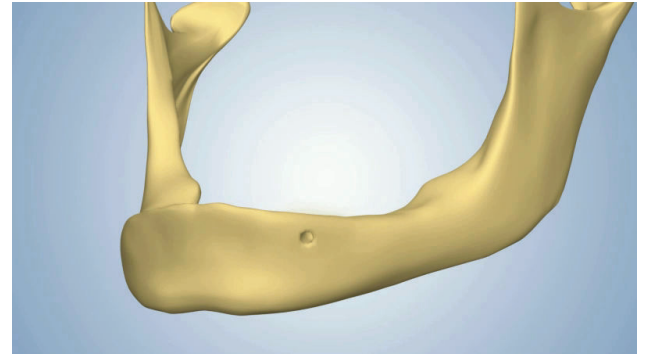
Les maladies parodontales, les caries dentaires ou les traumatismes peuvent entraîner la perte de toutes les dents.



En temps normal, les racines stimulent naturellement l'os qui les entoure, maintenant ainsi la forme naturelle de la mâchoire.



En l'absence de racines l'os alvéolaire se résorbe et se déforme peu à peu, n'ayant plus sa fonction et sa stimulation initiale.



Après plusieurs années de perte osseuse, le visage change : la bouche et la mâchoire s'affaissent, les lèvres semblent plus fines et des rides apparaissent autour de la bouche et du cou.

